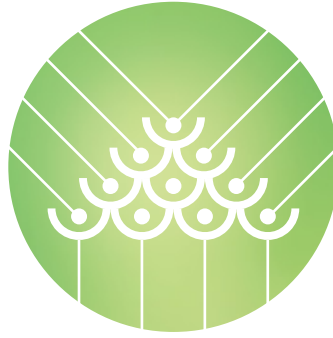


البرنامج التدريبي  
القيادة حسب منهجية علم أنماط الشخصية  
إعداد وتطوير الدكتور موسى محمد الجويسر





## المحاور العلمية

6. النتائج (Results) يمكن رؤية نجاح القيادي من خلال الإنجازات القابلة للقياس أو التأثير على الآخرين.
7. دائرة التعلم (Learning Loop) التعلم الذاتي يعتمد على الخبرات الخاصة بالقيادي، ويمكن التفكير في الخيارات التي تم اتخاذها سابقا وصنع قرارات جديدة ودمج ما تم تعلمه في السلوك اليومي.

- تتضمن المنظومة القيادية طرقاً محددة للتفكير في كيفية تحسين المعارف والمهارات القيادية وتطويرها من خلال تعزيز مجموعة الخيارات المتعلقة بالسلوك، وتضم هذه المنظومة سبعة عناصر رئيسية هي:
1. السياق (Context) تلعب بيئة العمل دورا في تحديد الخيارات المتاحة للقيادي والتي يمكن تحقيقها في الواقع اليومي، من خلال سلوكيات مقبولة وبدائل ذاتية متاحة.
  2. العقلية القيادية (Mind-set) وتشمل القناعات ووجهات النظر التي تشكل أطر تفكير القيادي والتي تبني الأفكار الخاصة بتصرفاته.
  3. الأسلوب (Style) كيف يقدم القيادي نفسه، وهو مزيج من:
    - الهوية الذاتية أي الشخصية، والقيم المرتبطة بها والأسلوب الشخصي.
    - الخبرات الذاتية أي الخبرة المهنية والتجارب الشخصية وغيرها.
    - الأسلوب المعتاد للعمل والذي قد يبدو غير قابل للتغيير.
  4. المهارات (Skills) وتشمل القدرة على فعل كفاءات محددة والتي يمكن أن تتحسن وتتطور
  5. السلوكيات (Behaviours) وهي الأمر الأساسي الذي يجب على القيادي التحكم بها.



## مقدمة

- المؤسسي ومساعدة الآخرين في ذلك.
- القدرة على استيعاب أجواء الاختلاف في بيئة العمل وما يصاحبها من تحديات وضغوط.

- ويتطلب الحصول على هذه القدرات نظاما مؤسسيا استراتيجيا بصورة منهجية، وخصوصا أن قياديي اليوم يمتلكون الكثير من الموارد المتاحة لمساعدتهم في النمو المؤسسي والتطور الذاتي، فهناك الكثير من استراتيجيات التنمية القيادية وما يرتبط بها من تكتيكات سواء للمساعدة في تحديد القادة واختيارهم أو تطوير قدراتهم .

- ينخرط القياديون في ثلاثة أنشطة رئيسية حتى يتم تحقيق أهداف المؤسسة من خلال جهود الآخرين وهي:
- تحديد الاتجاه المؤسسي.
  - إلهام الآخرين للعمل في ذلك الاتجاه.
  - استثمار المصادر المتنوعة لإنجاز الأهداف بصورة فعالة.

- لذا يسعى القياديون إلى إشراك الآخرين وإلهامهم لتحقيق الأهداف المؤسسية، ويعتمدون على مجموعة متنوعة من القدرات الذاتية مثل:
- اتخاذ قرارات صائبة أثناء العمليات التنفيذية خصوصا في الحالات التي تحتاج إلى سعة ذهنية أكثر.
  - نقل الرؤية المؤسسية إلى الآخرين أثناء التواصل اليومي.
  - بناء علاقات عمل تؤثر إيجابيا على البيئة المؤسسية.
  - الاستخدام الأمثل لقدرات فريق العمل.
  - التكيف مع مسارات التغيير



الدكتور موسى الجويسر  
الخبير الدولي في علم أنماط الشخصية



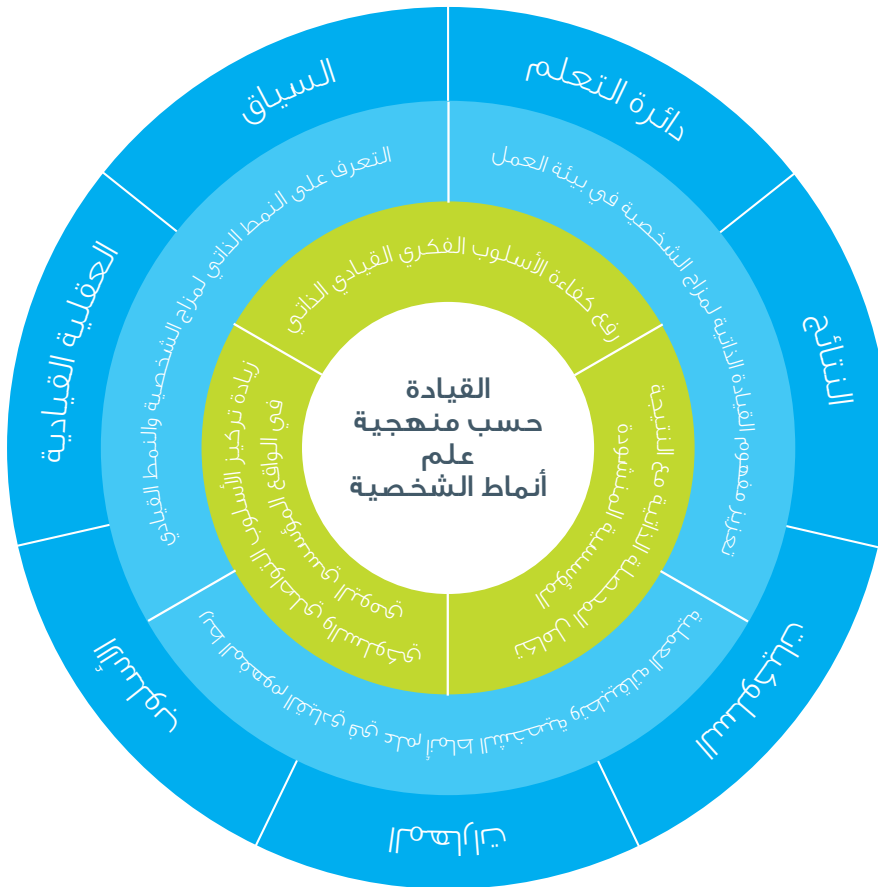
## الأهداف العلمية

شخص اجتماعي وذو حيوية عالية وحماسية وهو بالنسبة للكثيرين شرارة الإلهام التي أطلقت كامل الطاقات والقدرات المكنونة داخلهم عبر قدرته على الاستماع إليهم وفهمهم وتوجيههم إلى المجالات التي يمكنهم من خلالها تطبيق أفضل مهاراتهم وإبداعاتهم.

- التعرف على النمط الذاتي لمزاج الشخصية والنمط القيادي.
- ربط المفهوم القيادي في علم أنماط الشخصية مع تطبيقاته العملية.
- تعزيز مفهوم القيادة الذاتية لمزاج الشخصية في بيئة العمل.

## الفوائد

- رفع كفاءة الأسلوب الفكري القيادي الذاتي.
- زيادة تركيز الأسلوب التواصل والسلوكي في الواقع المؤسسي اليومي.
- تكامل المحصلة الذاتية مع النتيجة المؤسسية المنشودة.





شركة استشارات كويتية تقدم حلولاً في الأداء الإنساني والمؤسسي بنمط عالمي من خلال تقديم نماذج استشارية وتدريبية تتصف بمنهجية علمية محترفة  
مركز البحوث والتطوير . جميع الحقوق محفوظة ©2013

Kuwait City, Elite Tower, Floor 17, Office 3 & 4  
P.O.Box: 1125, Dasman 15462, Kuwait  
Office +965 22 418 418  
Mobile +965 5555 3494  
[info@180Professionals.com](mailto:info@180Professionals.com)



[info@180Professionals.com](mailto:info@180Professionals.com)



[/180Professionals](https://www.facebook.com/180Professionals)



[@180Professional](https://twitter.com/180Professional)